



La lettre de l'innovation

N° 22 - Février 2012



Truffle Capital - 5, rue de la Baume, 75008 Paris - Tel: + 33 (0)1 82 28 46 00 - www.truffle.fr

Dans cette édition

■ Portfolio news

Energie

- ProSep
- SP3H
- Actility
- Maisons Oregon

Sciences de la vie

- Vexim
- Néovacs
- Theraclion
- Pharnext

Technologies de l'information

- Utel
- Momac
- NetMediaEurope
- NetBooster

■ Valorisation de vos FCPI

Valorisation au 31/12/2011

■ Notre offre 2012

ÉDITORIAL

Nous aimerions tout d'abord remercier tous nos souscripteurs qui étaient une nouvelle fois nombreux à souscrire à nos FCPI, ce qui nous a permis de lever 40 millions d'euros, en ligne avec notre rythme d'investissement. Les FCPI gérés par Truffle Capital ont levé 7% de moins en 2011 par rapport à 2010, alors que le marché a constaté une baisse de 30% environ.



Truffle Capital continue à poursuivre sa stratégie gagnante d'investisseur en tant qu'actionnaire majoritaire ou chef de file auprès d'entreprises innovantes à fort potentiel. S'appuyant sur notre expertise dans trois grands domaines – les Sciences de la vie, l'IT et l'Energie - nous ne cessons d'essayer d'identifier des investissements performants. Parmi eux, on notera l'entrée de Truffle Capital au capital de ProSep, dans le secteur de l'énergie, en décembre dernier. A cela s'ajoute la vitalité et les performances significatives de nos participations, une nouvelle introduction en bourse réussie, celle de LeadMedia du portefeuille des technologies de l'information, et le dynamisme de Carmat, du portefeuille des sciences de la vie, qui a été en 2011 la plus forte capitalisation boursière d'Alternext et a connu la plus forte hausse des cours et la meilleure liquidité.

Malgré le contexte économique, financier et boursier difficile, nous constatons un marché actif sur certaines des valeurs que nous avons introduites sur Alternext, comme Carmat et Deinove. Nous pouvons procéder régulièrement à des cessions de ces titres sur le marché sans pour autant perdre notre leadership sur la stratégie de ces participations. Les cessions des titres Carmat et Deinove jusqu'à présent ont été faites dans d'excellentes conditions, à des multiples de l'ordre de 16x et 14x respectivement. Ainsi, à travers ses investissements, Truffle Capital conforte sa position d'entrepreneur-investisseur réactif et confiant dans le domaine de l'innovation.

Nos investissements se font toujours dans le respect de toutes les parties prenantes. Symbole de notre approche responsable, Truffle Capital est devenu signataire des Principes pour l'Investissement Responsable des Nations Unies (UNPRI).

Nous avons procédé à la liquidation de notre premier FCPI Europe Innovation 2002 dont la performance nette aux souscripteurs s'est élevée à 13,5% (hors avantage fiscal de 25% perçu lors de la souscription et hors droits d'entrée).

Enfin, deux fonds gérés par Truffle Capital sont à la deuxième et troisième position dans le classement FCPI et FIP de Morningstar (au 30/09/2011).

*Découvrez l'actualité de nos portefeuilles dans la **Lettre de l'Innovation** qui suit.*

Bonne lecture!

Henri Moulard
Jean-François Fourt
Dr Philippe Pouletty
Bernard-Louis Roques

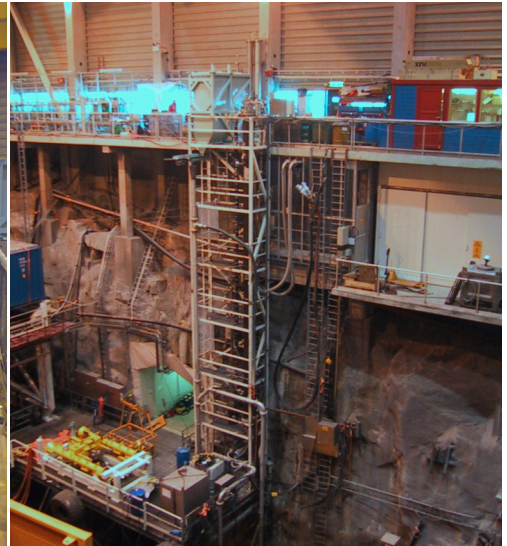


PORTFOLIO NEWS

Énergie



Assemblage de skids PROPURE au centre de recherche de ProSep en Norvège avant tests



Préparation pour tests sous-marins d'équipements PROPURE dans un hangar spécialisé



FCPI : Fortune 2, UFF Innovation 8, UFF Innovation 10

Truffle Capital rentre au capital de ProSep

La société montréalaise ProSep, cotée sur le marché de Toronto (TSX : T.PRP), conçoit, fabrique et commercialise des technologies pour séparer les hydrocarbures, l'eau et le gaz issus de la production pétrolière et gazière.

En décembre, Truffle Capital a investi dans ProSep Norway, filiale détenue à 100% par ProSep Canada. M. Jean-François Fourt, co-fondateur et Directeur Général de Truffle Capital, a été également nommé au poste d'administrateur au sein du Conseil d'Administration de ProSep.

Courant décembre, la société a annoncé divers contrats, avec des clients existants, totalisant 2 millions de dollars pour la conception et la fourniture d'équipement neuf. L'obtention d'un nouveau contrat d'environ 13 millions de dollars fin janvier a, quant à lui, pour objet la conception et la fourniture d'un système de traitement d'eau de mer et d'injection d'eau pour exploitation dans un gisement en eaux profondes du Golfe du Mexique.

ProSep s'est également vu accorder un contrat d'une valeur de 4,5 millions de dollars par un client établi, pour la fourniture d'un important système de traitement du gaz combustible dans un champ pétrolière en mer situé en Asie du Sud-Est. Sa coentreprise sud-coréenne, ProSep Kolon Company Limited s'est, quant à elle, vue accorder un contrat d'une valeur de 3,3 millions de dollars pour la fourniture d'un système de traitement du gaz canalisé.

Vous pouvez accéder aux communiqués dans leur intégralité en cliquant sur ce lien : <http://truffle.com/fr/category/archives/prosep>



FCPI : Fortune, Fortune 2, UFF Innovation 7, UFF Innovation 8

Le Laboratoire Paris Région Innovation expérimente Smart-EPA®, la plateforme de diagnostic de performance énergétique d'Actility

Fondée en 2010 par Olivier Hersent, un expert reconnu dans le domaine des télécoms et des technologies, Actility est une start-up développant une plateforme d'applications, baptisée ThingPark®, destinée aux futures box-énergie des vendeurs d'électricité, de gaz et d'eau et aux opérateurs télécoms. Ils pourront offrir des applications de suivi, de délestage et de lissage de la consommation à leurs clients, qu'ils soient professionnels ou particuliers. Les buts premiers de cette infrastructure sont de réduire les pointes de consommation, de diminuer la quantité de CO2 émise par kilowattheure, et de limiter les nouveaux investissements nécessaires à l'instrumentation des bâtiments pour satisfaire aux nouvelles normes.

Lauréate du concours du Ministère de la Recherche, Actility a obtenu le Grand Prix du Tremplin Entreprise et a été distinguée par Innov' Eco et CleanTech Republic pour l'approche particulièrement innovante de ses solutions.

En Novembre 2011, Paris Incubateurs, une des activités du Laboratoire Paris Région Innovation, a commencé à expérimenter Smart-EPA®, une solution intelligente de maîtrise des coûts énergétiques développée par Actility. L'ensemble du dispositif technique est hébergé et conçu pour s'intégrer simplement à l'architecture informatique des sites clients et aux règles de sécurité de l'entreprise.

Vous pouvez accéder au communiqué dans son intégralité en cliquant sur ce lien : <http://www.truffle.com/fr/actility-5>



FCPI : Fortune, UFF Innovation 7
FCPR : Truffle Capital II

SP3H a reçu le Grand Prix Cleantech Republic de la jeune entreprise éco-innovante

Fin 2011, sur le salon Pollutec Horizons, Cleantech Republic a remis à SP3H le prix de la jeune entreprise éco-innovante pour son capteur optique miniaturisé «Qualité Carburant».

SP3H est une Jeune Entreprise Innovante créée en 2005 par Alain Lunati après un parcours chez ABB et BP dans l'industrie de l'énergie, et installée à Aix-en-Provence. Leader dans le domaine du profiling des carburants (c'est-

à-dire l'identification de la structure moléculaire), avec plus de 20 ans d'expérience dans le domaine du raffinage, l'équipe SP3H a développé un capteur optique miniaturisé, baptisé le Capteur Qualité Carburant, permettant de mesurer la qualité du carburant et visant à réduire les émissions de CO₂, la consommation de carburant, les émissions polluantes et d'améliorer la fiabilité et les performances du moteur. SP3H a pour objectif d'incorporer ses premiers dispositifs à bord des véhicules d'ici 2013-2014.

Vous pouvez accéder au communiqué dans son intégralité en cliquant sur ce lien :
<http://www.truffle.com/fr/sp3h-4>



MAISONS OREGON
[NATURELLEMENT BOIS]

FCPI : Fortune 2, UFF Innovation 5,
UFF Innovation 7, UFF Innovation 8

Un démarrage fulgurant pour Maisons Oregon

Maisons Oregon, créateur d'une nouvelle génération de maisons en bois à faible consommation d'énergie, ambitionne de devenir un des leaders de la maison individuelle en bois. Maisons Oregon a vendu 23 maisons en bois en décembre 2011 et table sur un enregistrement de commandes d'environ 40 millions d'euros en 2012 et sur la vente de 800 maisons en 2013. Le chiffre de 2 000 maisons vendues pourrait être atteint fin 2014 !

Depuis décembre 2011, Maisons Oregon est passé de 5 à 9 agences régionales (1 dans les Vosges, 2 dans l'Est, 4 en Nord Picardie et 2 en région Rhône-Alpes) et, afin de garantir une réelle proximité avec sa clientèle, la société va continuer à se déployer à travers toute la France. Le prix moyen d'une maison en bois Maisons Oregon est de 100 000 euros HT.

Vous pouvez accéder au communiqué dans son intégralité en cliquant sur ce lien :
<http://www.truffle.com/fr/maisons-oregon>



PORTFOLIO NEWS

Sciences de la vie



FCPI : Europe Innovation 2004,
Europe Innovation 2006, Fortune,
UFF Innovation 5, UFF Innovation 7,
UFF Innovation 8, UFF Innovation 10,
UFF Innovation 12
FCPR : Truffle Venture, Truffle Capital II

Nomination de Vincent Gardès au poste de Directeur Général de Vexim

Vexim, spécialiste des pathologies du dos et de la restauration des fractures vertébrales, a nommé Vincent Gardès au poste de Directeur Général. Vincent Gardès apporte plus de 15 années d'expérience en marketing, vente et direction générale à l'international appliquées aux entreprises de Med-Tech. Sa nomination intervient au moment où Vexim accélère le déploiement de son implant vertébral Spinejack® au plan international.

Vincent Gardès est titulaire d'un Bachelor of Arts in Business Administration de l'INSEEC Business School, un Post Graduate Certificate de Leadership Capability de l'Université de Glasgow Caledonian et est trilingue (français, anglais, espagnol). Vincent occupait auparavant des postes de direction en France et à l'étranger chez Stryker (avec qui Vexim a signé un contrat de distribution exclusive), l'un des plus grands acteurs du marché de l'orthopédie, chez Medtronic, un acteur majeur des technologies médicales et chez CR Bard où il était, depuis septembre 2008, Directeur Général pour l'Espagne et le Portugal.

Vexim songe à une introduction en bourse sur Alternext en 2012.

Vous pouvez accéder au communiqué dans son intégralité en cliquant sur ce lien : <http://www.truffle.com/fr/vexim-16>



FCPI : Europe Innovation 2002,
Europe Innovation 2003,
Europe Innovation 2004,
Europe Innovation 2006, Fortune,
UFF Innovation 5, UFF Innovation 7
FCPR : Truffle Venture et Truffle Capital II

Néovacs a annoncé le franchissement d'une étape majeure et prometteuse dans le traitement de la polyarthrite rhumatoïde

Néovacs® (FR0004032746 - ALNEV) est le leader dans les vaccins thérapeutiques pour le traitement des maladies auto-immunes (maladies dues à un dysfonctionnement du

système immunitaire) et inflammatoires. La société a annoncé les résultats définitifs et positifs de son étude clinique de phase IIa avec son vaccin le TNF Kinoïde dans le traitement de la polyarthrite rhumatoïde (la troisième indication ciblée par la société, une maladie dégénérative inflammatoire chronique touchant les articulations). Ces résultats définitifs confirment le très bon profil d'innocuité du TNF-Kinoïde, son efficacité à induire des anticorps anti-TNF et la tendance à l'amélioration clinique des symptômes liés à la maladie.

Vous pouvez accéder au communiqué dans son intégralité en cliquant sur ce lien : <http://www.truffle.com/fr/neovacs-75>



FCPI : Europe Innovation 2002, Europe Innovation 2003, Europe Innovation 2004, Europe Innovation 2006, Fortune, UFF Innovation 7
FCPR : Truffle Venture, Truffle Capital II

Theraclion a traité avec succès deux premières patientes atteintes d'un fibroadénome du sein

Jeune Entreprise Innovante, Theraclion développe un dispositif médical, le TH-One, pour l'ablation non-invasive de petites tumeurs (nodules thyroïdiens, pathologies des glandes parathyroïdes et fibroadénomes du sein).

La société a récemment annoncé le traitement réussi en Bulgarie de deux premières patientes atteintes de fibroadénomes du sein, grâce à sa technologie par ultrasons focalisés haute intensité (HIFU - High Intensity Focused Ultrasound). Avec plusieurs mois de recul, le succès du traitement de ces deux patientes incluses dans l'étude clinique débutée au printemps 2011 en Bulgarie est manifeste. Les fibroadénomes présentent des réductions de volume de 64% et un assouplissement de la masse a également été constaté à la palpation. Ces résultats donnent pleine satisfaction aux patientes. Une seconde étude sur le traitement du fibroadénome du sein vient d'être lancée en France.

Vous pouvez accéder au communiqué dans son intégralité en cliquant sur ce lien : <http://www.truffle.com/fr/theraclion-7>



FCPI : Europe Innovation 2004, Europe Innovation 2006,
Fortune, UFF Innovation 5, UFF Innovation 7, UFF Innovation 8
FCPR : Truffle Capital II

La fin de recrutement de patients réussie suivie d'une belle levée de fonds pour Pharnext

Pharnext est une société biopharmaceutique qui a été fondée en 2007 par le Professeur Daniel Cohen et le Dr Philippe Pouletty, co-fondateur et Directeur Général de Truffle Capital. La société est spécialisée dans le développement de traitements innovants fondés sur la Pléothérapie™ pour les besoins médicaux graves. La Pléothérapie combine en un seul pléomédicament™ breveté, des mini-doses de plusieurs médicaments déjà approuvés par les autorités de santé, mais pour d'autres

maladies, sans lien d'un point de vue clinique, mais reliées au niveau des réseaux biologiques.

Fin 2011, Pharnext a terminé le recrutement des 80 patients pour son essai clinique de phase II avec son premier Pléomédicament™ dans la maladie de Charcot-Marie Tooth. Celle-ci est une pathologie neuromusculaire chronique, sévère et invalidante qui touche 3 millions de personnes dans le monde et pour laquelle il n'existe aucun remède.

La société a également annoncé une levée de fonds de 8 millions d'euros supplémentaires en deux tours de financement en octobre et décembre 2011. Ces deux levées viennent compléter la première, réalisée en juin 2011, pour un montant de 2,5 millions d'euros. Ces tours de financement visent à financer la plateforme de pléothérapie de la société appliquée au traitement des maladies de Charcot-Marie Tooth et d'Alzheimer.

Vous pouvez accéder aux communiqués dans leur intégralité en cliquant sur ce lien :
<http://truffle.com/fr/category/archives/pharnext>

PORTFOLIO NEWS

Technologies de l'information



TEL

FCPI : Fortune 2, UFF Innovation 7,
UFF Innovation 8

Succès du lancement de l'application «Fotochat» d'Utel sur iPhone et Apple Store au Brésil

Utel, éditeur d'applications mobiles de type Social Networking dédiées aux rencontres, a lancé avec succès son application «Fotochat» sur iPhone et Apple Store au Brésil.

«Fotochat» est une application de casual dating pour smartphone (entre Meetic et Facebook). Dans les semaines à venir, Utel lancera son application sur Android,

le système d'exploitation Google pour téléphone mobile, qui sera aussi compatible avec une application Facebook depuis n'importe quel ordinateur. Les perspectives de croissance d'Utel sont à trois chiffres dans un contexte de convergence de ses applications sur Tablets, TV connectées et Web.

«Nous avons de nombreux projets de développement, en particulier autour du portage de nos applications mobiles sur le Web, et collaborons efficacement avec Truffle Capital, ce qui nous permet d'avancer rapidement, dans un monde où le time to market se compte désormais en semaines et non plus en mois», souligne Nicolas Grumbach, Directeur Général d'Utel.



FCPI : Europe Innovation 2004, Europe Innovation 2006, Fortune, UFF Innovation 5, UFF Innovation 7, UFF Innovation 8

FCPR : Truffle Capital II

Momac ouvre sa première filiale (aux US) et signe avec Mobistar en Belgique

Momac est une société développant une plateforme permettant aux sociétés de média et aux opérateurs de téléphonie mobile de créer en quelques clics des sites web accessibles via des téléphones portables. A la pointe de la technologie, la plateforme mvolve de la société améliore l'expérience de l'utilisateur et permet aux opérateurs ainsi qu'aux entreprises d'atteindre à peu près n'importe quel utilisateur de téléphone mobile.

Momac, société en pleine croissance, s'implante aux US pour mieux pénétrer le territoire nord américain et nomme un dirigeant d'expérience, Gabriel Gallegos, à la tête de sa filiale.

Au même moment, Momac a signé une collaboration majeure avec Mobistar, l'un des principaux acteurs du monde des télécommunications en Belgique et au Luxembourg, très actif en téléphonie mobile. La société a ajouté plus de 250 applications mobiles à mvolve database, y compris plusieurs des dernières applications 4G : Samsung Galaxy Nexus, Samsung Google Nexus, HTC Raider 4G, et plus...

Vous pouvez accéder au communiqué dans son intégralité en cliquant sur ce lien : <http://www.truffle.com/fr/momac-36>



FCPI : Europe Innovation 2004, Europe Innovation 2006, UFF Innovation 5
FCPR : Truffle Capital II

NetMediaEurope édite désormais les sites allemands ZDNet.fr, Silicon.de et CNET.de

NetMediaEurope, leader européen des médias digitaux dédiés à l'informatique, a récemment fait l'acquisition des prestigieux sites ZDNet.de, Silicon.de et CNET.de qui viendront renforcer ses actifs outre-Rhin, déjà composés des sites ITespresso.de, Gizmodo.de et ChannelBiz.de. Combinés, l'ensemble de ces sites représente une audience de plus de 5 millions de lecteurs mensuels, et près de 20 millions de pages vues. A terme, les filiales allemandes fusionneront pour être concentrées à Munich sous la marque NetMediaEurope Germany.

«Grâce à cette acquisition, nous pensons passer la barre des 10 millions d'euros de chiffre d'affaires cette année, en croissance de près de 50% par rapport à 2011, avec un

Ebitda d'un million d'euros, sans apport complémentaire de capitaux» explique Dominique Busso, PDG de NetMediaEurope.

NetMediaEurope édite des sites sur les Technologies de l'Information au Royaume-Uni, en Allemagne, en France, en Italie et en Espagne. Le Groupe a été créé en juillet 2007 suite au rachat par ses managers, avec Truffle, des activités internet de VNU, un groupe hollandais, spécialiste de l'édition professionnelle et de la mesure d'audience. En 2010-2011, la compagnie a vu ses revenus augmenter de 30%. Au cours de l'année 2012, le Groupe NetMediaEurope prévoit de réaliser de nouvelles acquisitions sur ses principaux marchés européens.

Vous pouvez accéder au communiqué dans son intégralité en cliquant sur ce lien : <http://www.truffle.com/fr/netmediaeurope-21>



FCPI : Europe Innovation 2002, Europe Innovation 2003, Europe Innovation 2004, Europe Innovation

2006, Fortune, UFF Innovation 5, UFF Innovation 7
FCPR : Truffle Venture, Truffle Capital II

NetBooster renforce sa structure financière et nomme Raphaël Zier PDG du Groupe

NetBooster (FR0000079683 – ALNBT) est un groupe indépendant de communication interactive qui fournit un large éventail d'expertises en marketing digital à travers son réseau et accompagne de nombreux annonceurs dans le déploiement de leur stratégie digitale à l'international.

Fin 2011, la société a décidé de réunifier les fonctions de Président et de Directeur Général et de nommer Raphaël Zier au poste de PDG du Groupe. Raphaël Zier, administrateur de NetBooster depuis début 2010, est devenu le 1er actionnaire du Groupe en octobre 2010 avant d'être nommé Directeur Général en avril 2011.

En janvier 2012, NetBooster a également renforcé sa structure financière grâce à la signature d'un protocole d'accord pour la modification des termes de l'obligation convertible et au lancement à venir d'une augmentation de capital garantie d'au moins 4,2 millions d'euros. Ces opérations permettront d'augmenter la trésorerie du Groupe et d'allonger la maturité de sa dette financière. Cette restructuration est une nouvelle étape essentielle pour le Groupe qui peut désormais se concentrer totalement sur son activité dont les performances opérationnelles s'améliorent trimestre après trimestre.

Vous pouvez accéder aux communiqués dans leur intégralité en cliquant sur ce lien : <http://truffle.com/fr/category/archives/netbooster>



VALORISATION DE VOS FCPI

au 31 décembre 2011

	Valeur Nominale	VL au 31/12/2011	VL au 31/12/2011 recomposée avec les distributions	Evolution de la valeur reconstituée
Europe Innovation 2003 FCPI FR0000988024	3 815,00 €	2 219,32 €	4 064,36 €	+ 6,5 %
Europe Innovation 2004 FCPI FR0010026450	3 815,00 €	3 814,63 €	5 594,63 €	+ 46,65 %
Europe Innovation 2006 FCPI FR0010224527	3 815,00 €	8 304,03 €	8 304,03 €	+ 117,67 %
Fortune FCPI FR0010593590	3 815,00 €	4 722,48 €	4 722,48 €	+ 23,79 %
Fortune 2 FCPI FR0010832451	100 €	98,66 €	98,66 €	-1,34 %
Fortune 3 FCPI FR0011014901	100 €	99,78 €	99,78 €	-0,22 %

Evolution de la valeur reconstituée = (VL + distributions effectuées au total - valeur nominale) / valeur nominale

AVERTISSEMENT : les chiffres cités ont trait aux années écoulées et les performances passées ne sont pas un indicateur fiable des performances futures.

Notre offre 2012

Truffle Capital va bientôt lancer son prochain FCPI, en cours d'agrément par l'AMF. Ce FCPI continuera à suivre la stratégie d'entrepreneurs-investisseurs de Truffle, tout en vous permettant de bénéficier d'une fiscalité avantageuse.

Truffle Fortune 4 sera éligible à une réduction de l'ISF ainsi qu'à une réduction de l'IRPP. Au 1^{er} janvier 2012 et à ce jour, ces réductions sont :

- Une réduction de l'ISF de 40%⁽¹⁾ du montant investi hors droits d'entrée dans la limite d'une réduction de 18 000 € par foyer fiscal.

- Une réduction de l'IRPP de 18% du montant investi hors droits d'entrée, dans la limite d'une réduction de 2 160 € annuels pour un célibataire et de 4 320 euros annuels pour un couple soumis à une imposition commune.
 - Les plus-values distribuées par le FCPI ou réalisées par le porteur à l'occasion de la cession de ses parts seront exonérées d'IR (sauf prélèvements sociaux).
- Attention :** Le traitement fiscal dépend de la situation individuelle de chaque client et est susceptible d'être modifié ultérieurement. Ces avantages sont inclus dans le plafonnement global des niches fiscales en vigueur au moment de la souscription.

(1) soit 50% de 80%, le pourcentage minimum de l'actif du FCPI qui sera investi en titres de PME éligibles



Truffle Capital

Fondée en 2002 à Paris, **Truffle Capital** est un acteur européen incontournable du capital-risque qui investit et se consacre à la construction de leaders technologiques dans les domaines des Technologies de l'Information, des Sciences de la Vie et de l'Energie.

Fort de plus de 500 millions d'euros sous gestion, **Truffle Capital** est dirigée par une équipe de quatre associés aux expériences entrepreneuriales et d'investissements réussies, tant en Europe qu'aux Etats-Unis, Jean-François Fourt, Henri Moulard, Philippe Pouletty et Bernard-Louis Roques.

Truffle Capital vise à obtenir des rendements financiers supérieurs grâce à sa connaissance du métier, son réseau étendu et sa focalisation sur les spin-offs pour détecter des opérations potentielles en phase avec les besoins latents du marché.

VOS CONTACTS

Relations Investisseurs

Sneha HIREMATH
Truffle Capital
5 rue de la Baume
75008 Paris

Email: sneha@truffle.com
Web : www.truffle.fr



Relations Presse

Caroline CARMAGNOL
Alize RP
33, rue de Surène
75008 Paris



Tel: +33 (0)1 42 68 86 43 - Mob: + 33 (0)6 64 18 99 59
Fax. : +33 (0)1 42 68 06 51
Email: caroline@alizerp.com